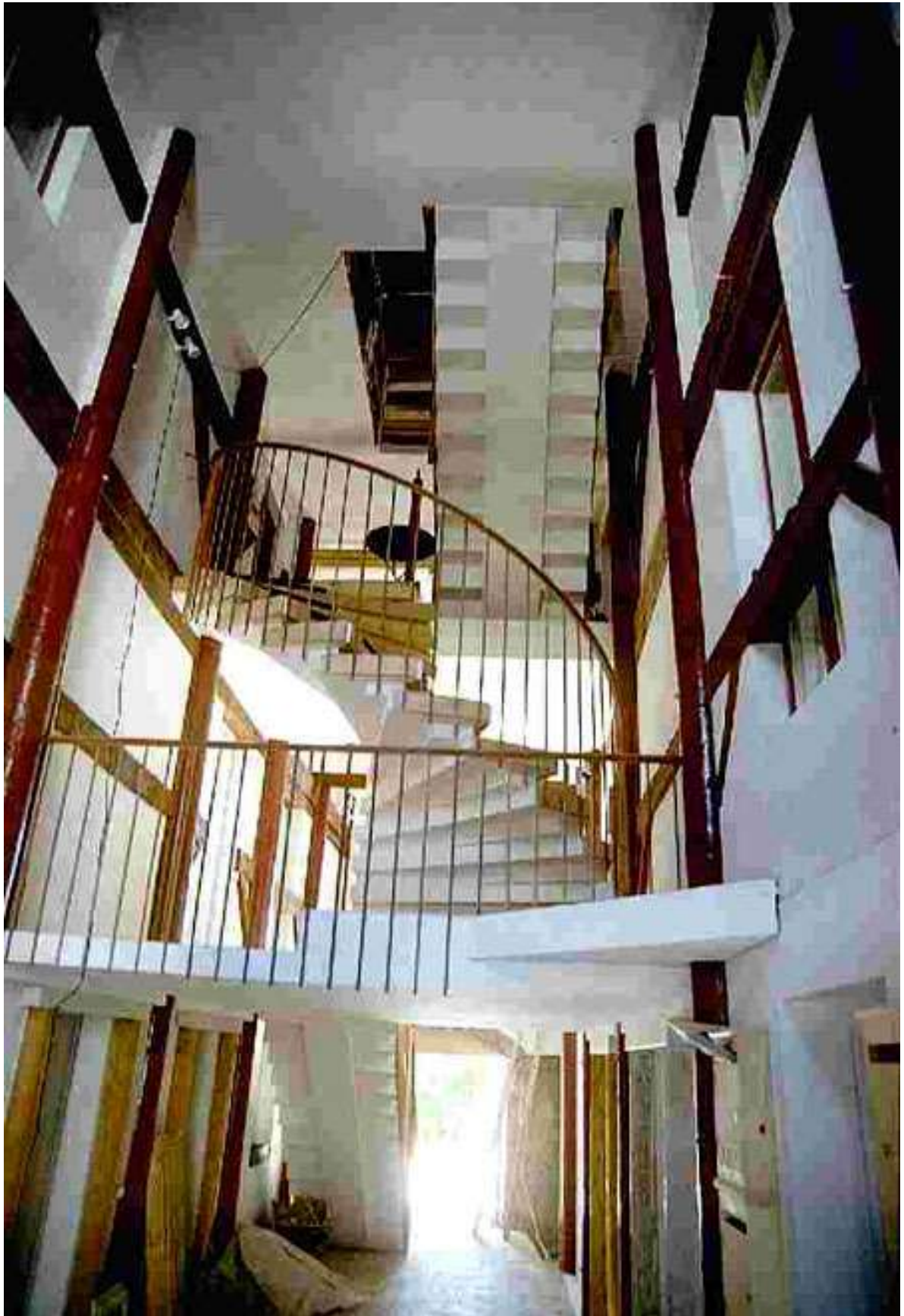


Umbau Stadel / Wohnhaus Etoy





**Projekt: Umbau Stadel / Wohnhaus Etoy**

**Ingenieur: IEZ/BCN Natterer**

**Standort: CH 1163 Etoy**

**Baujahr: 1995**

**Bauherr: J. et B. Natterer**

**Tragwerk: Umbau eines bestehenden Stadels in ein Wohnhaus**

**Baubeschreibung:**

**Umbau einer Heuscheune in ein Wohnhaus mit mehreren Wohneinheiten. Der ursprüngliche Durchgang bleibt und dient dem Eingang zu den Wohnungen mit einem gemässigten inneren Lichtraum. Die Originalstruktur des Gebäudes ist bewahrt, einzig die Stützen werden seitens des Durchgangs mit einer halbrunden Holzstütze verstärkt. Die Wände, die Decken und die Treppen bestehen aus Brettstapelbauweise mit einer leicht strukturierten angenehmen Oberfläche. Dieser Holzmassivbau schafft ein gutes Raumklima, er reguliert die Feuchtigkeit und besitzt eine erhöhte Oberflächentemperatur. Was das "Erleben" betrifft, bestätigt dieses Projekt einmal mehr den "Wohlfühleffekt" der Holzbauweise auf Kinder und ihren Einfluss auf ihr Verhalten. Doktor Marchand, Psychologe und Mieter einer Wohnung bestätigt, dass Kinder seine Arztpraxis in Holzbauweise von Etoy eindeutig derjenigen von Lausanne in Stahlbeton vorziehen.**